

Version v5.4

# HDS.DATENREORGANISATION

## Installationshinweise Version 5.4

---

## 1. ALLGEMEIN

Das Programm HDS Datenreorganisation ist ein Softwarepaket, das allen Kunden des HDS kostenlos zur Verfügung gestellt wird.

Dieses systemnahe Dienstprogramm wurde entwickelt, um physische Schäden an Ihren Datenbeständen zu reparieren.

Bitte beachten Sie, dass der unsachgemäße Einsatz dieser Software zu Datenverlust führen kann. Der HDS übernimmt keinerlei Haftung für Schäden, die aus dem Einsatz dieser Software resultieren.

Vor dem Einsatz der Software sollten Sie sich in der mitgelieferten Online-Hilfe über die Funktionsweise und Bedienung der Software genau informieren.

Von der vorliegenden Version der HDS Datenreorganisation werden folgende Produkte des HDS unterstützt:

<b>HDS Pflegemanager</b>	<b>Version 3.1 und höher</b>
<b>HDS Sozial 21'</b>	<b>Version 3.0 und höher</b>
<b>HDS Barbetragsverwaltung 21'</b>	<b>Version 1.6 und höher</b>
<b>HDS Kasse 21'</b>	<b>Version 1.5 und höher</b>
<b>HDS IBRP Manager</b>	<b>Version 1.2 und höher</b>

Der Einsatz der Software HDS Datenreorganisation auf Vorversionen der o.g. Softwarepakete kann zu Schäden an Ihren Daten führen.

Dieses Dokument beschreibt die Installation der Software. Bitte beachten Sie insbesondere die Hinweise innerhalb dieses Dokumentes zum Installationspfad.

## 2. INSTALLATION

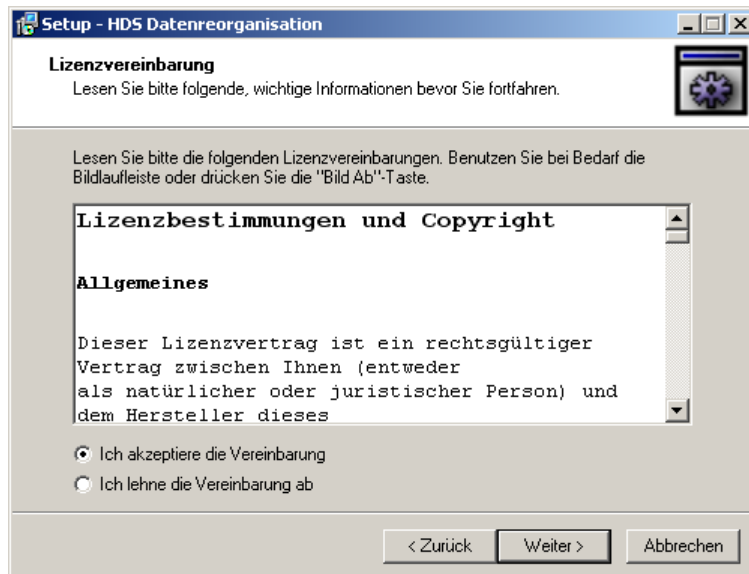
Nach dem Download der Software aus dem Internet bzw. dem Start der Installation von CD-ROM erhalten Sie folgendes Bild:



### Hinweis:

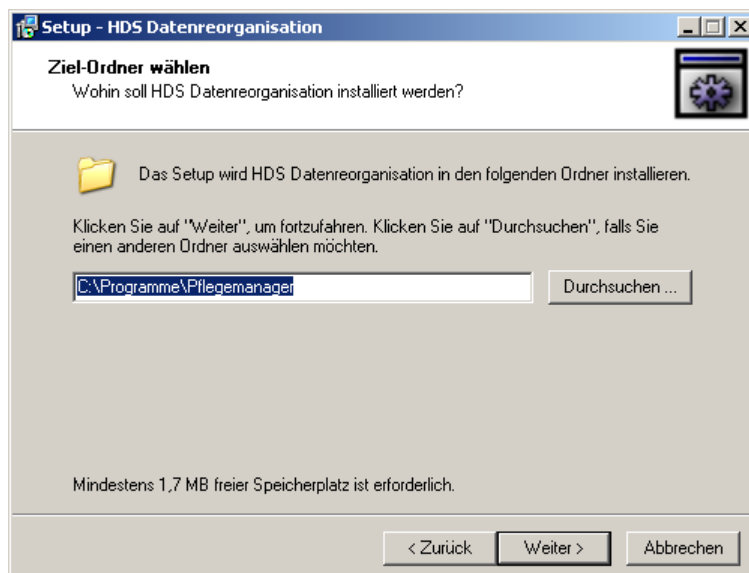
Die nun folgende Installationsbeschreibung bezieht sich auf eine Einplatzinstallation. In Abhängigkeit der von Ihnen gewählten Installationsvariante oder Betriebssystemversion, können die Bildschirmfotos anders aussehen, als hier dargestellt.

Nach Betätigen der Schaltfläche "weiter" erhalten Sie folgendes Bild:



Hier markieren Sie bitte den Punkt „*Ich akzeptiere die Bedingungen der Lizenzvereinbarung*“ und betätigen die Schaltfläche "weiter" um fortzusetzen.

Sie erhalten folgendes Bild:



An dieser Stelle wählen Sie bitte das Verzeichnis aus, in das das Programm HDS Datenreorganisation installiert werden soll.

### WICHTIG:

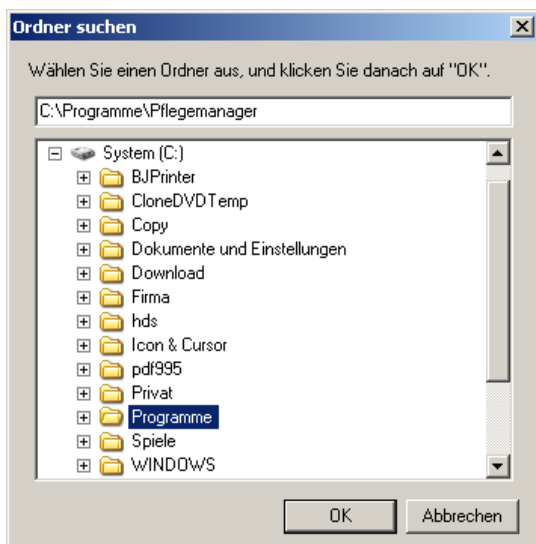
Das Programm HDS Datenreorganisation muss zwingend in dem Verzeichnis installiert werden, in dem sich auch die anderen Softwareprodukte des HDS befinden!

Bei Einplatzinstallationen ist dies in der Regel das Verzeichnis „C:\Programme\Pflegemanager“ (HDS Kasse 21' → „C:\Programme\HDSKasse21“).

Bei Mehrplatzinstallationen ist dies in der Regel das Verzeichnis „F:\Programme\Pflegemanager“ (HDS Kasse 21' → „F:\Programme\HDSKasse21“).

Falls Sie sich nicht sicher sind, wo die Software installiert werden soll, wenden Sie sich bitte an Ihren Fachhändler um Unterstützung zu erhalten.

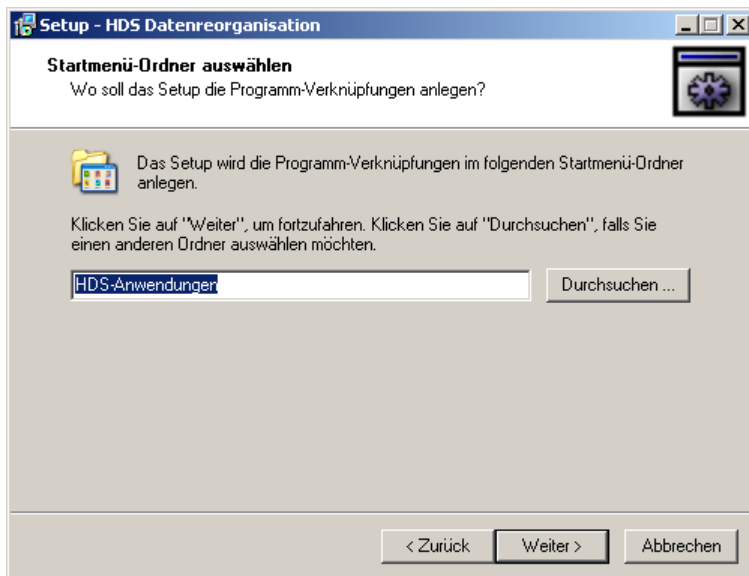
Um das Verzeichnis zu ändern, betätigen Sie die Schaltfläche "Durchsuchen".



In dem nun erscheinenden Auswahldialog wählen Sie bitte das entsprechende Verzeichnis und bestätigen Ihre Auswahl mit Betätigung der Schaltfläche "OK".

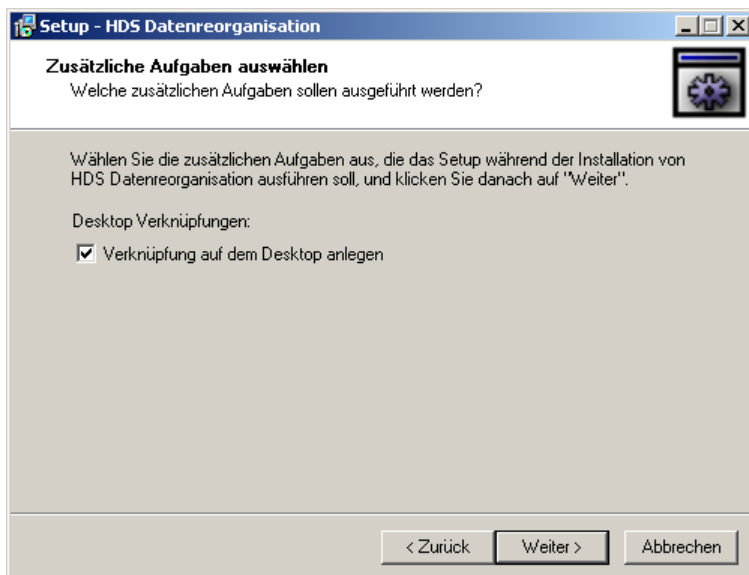
Um fortzusetzen betätigen Sie bitte die Schaltfläche "weiter".

Sie erhalten dann folgendes Bild:



Jetzt müssen Sie entscheiden, welcher Ordner im Startmenü für die Software verwendet werden soll. Wir empfehlen, die Standardeinstellung beizubehalten.

Um fortzusetzen betätigen Sie bitte die Schaltfläche "weiter".



An dieser Stelle können Sie festlegen, ob eine Verknüpfung der Software auf Ihrem Desktop angelegt werden soll. Wenn Sie dies wünschen, markieren Sie bitte die Auswahl „Verknüpfung auf dem Desktop anlegen“.

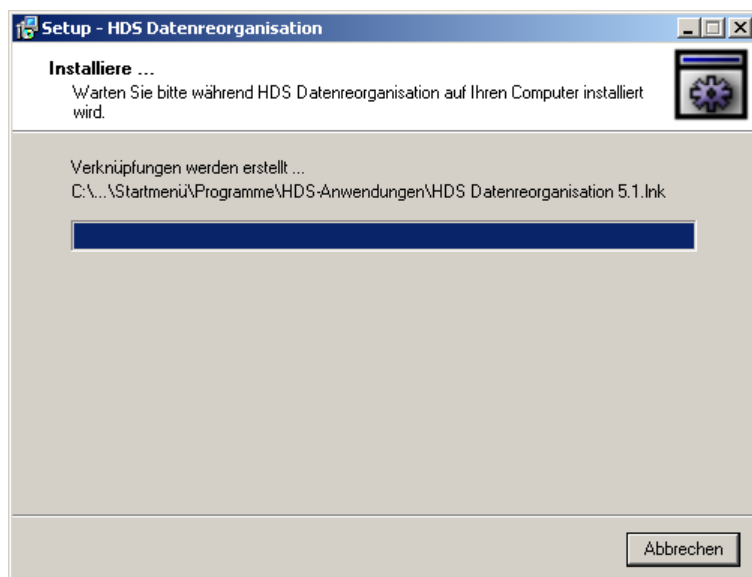
Um fortzusetzen betätigen Sie bitte die Schaltfläche "weiter".

Das Setupprogramm zeigt Ihnen nun die von Ihnen durchgeführten Einstellungen in einer Zusammenfassung an.



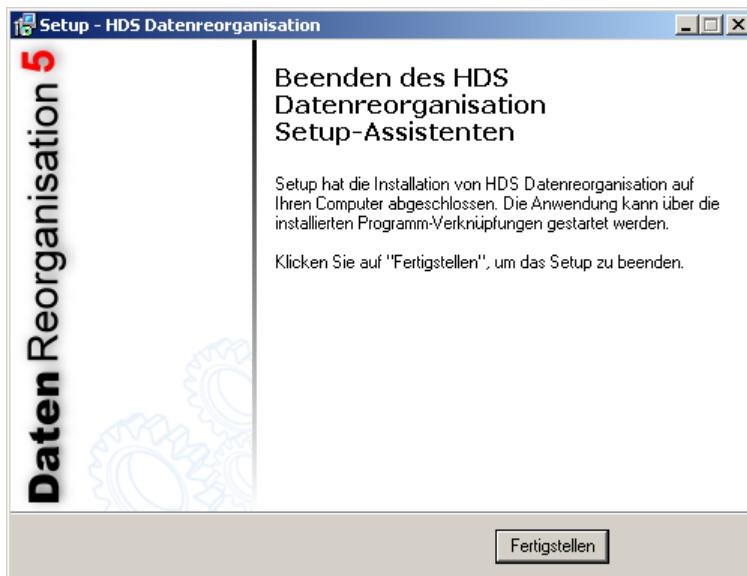
Um die Installation zu beginnen, betätigen Sie bitte die Schaltfläche "*Installieren*".

Über den Fortschritt der Installation informiert Sie diese grafische Anzeige.



Die Installation kann je nach Leistungsfähigkeit Ihres Computers einige Zeit in Anspruch nehmen.

Nach erfolgter Installation erhalten Sie folgendes Bild:



Damit ist die Installation des Programms abgeschlossen. Durch Betätigen der Schaltfläche "Fertigstellen" wird das Setup - Programm beendet.



### 3. FRAGEN UND ANTWORTEN ZUR INSTALLATION

- F: Was muss ich tun, um das Programm auf meinem Einzelplatz- PC zu Installieren?
- A: Dieser Anleitung Schritt für Schritt folgen. Die Bildschirmfotos beziehen sich alle auf die Installation auf einem Einzelplatz - PC.
- F: In meinem Netzwerk arbeiten insgesamt 10 Arbeitsplätze mit dem Programmen HDS Pflegemanager und HDS Taschengeld 21'. Muss das Programm HDS Datenreorganisation an allen Arbeitsplätzen installiert werden?
- A: Die Installation der HDS Datenreorganisation ist nur an einem Arbeitsplatz erforderlich. Da mit den zu reorganisierenden Daten während der Reorganisation nicht gearbeitet werden darf, ist eine Installation auf dem Server (nur Windows NT oder höher) sinnvoll. Die Reorganisation des Datenbestandes auf dem Server beansprucht weniger Zeit als eine Reorganisation von einem Arbeitsplatz im Netzwerk.
- F: Gibt es Besonderheiten bei der Installation unter Windows NT (4.0), Windows 2000 oder Windows XP?
- A: Sie müssen vor Ausführung des Setups sicherstellen, dass Sie genügend Rechte für die Installation besitzen. Sie sollten das Setup nur unter dem Anmeldenamen "Administrator" durchführen. Weiterhin ist es zwingend erforderlich, dass der erste Programmstart unter dem Anmeldenamen "Administrator" erfolgt. Beim ersten Programmstart werden die Berechtigungen des Administrators benötigt, um die Programmeinstellungen zu speichern.